

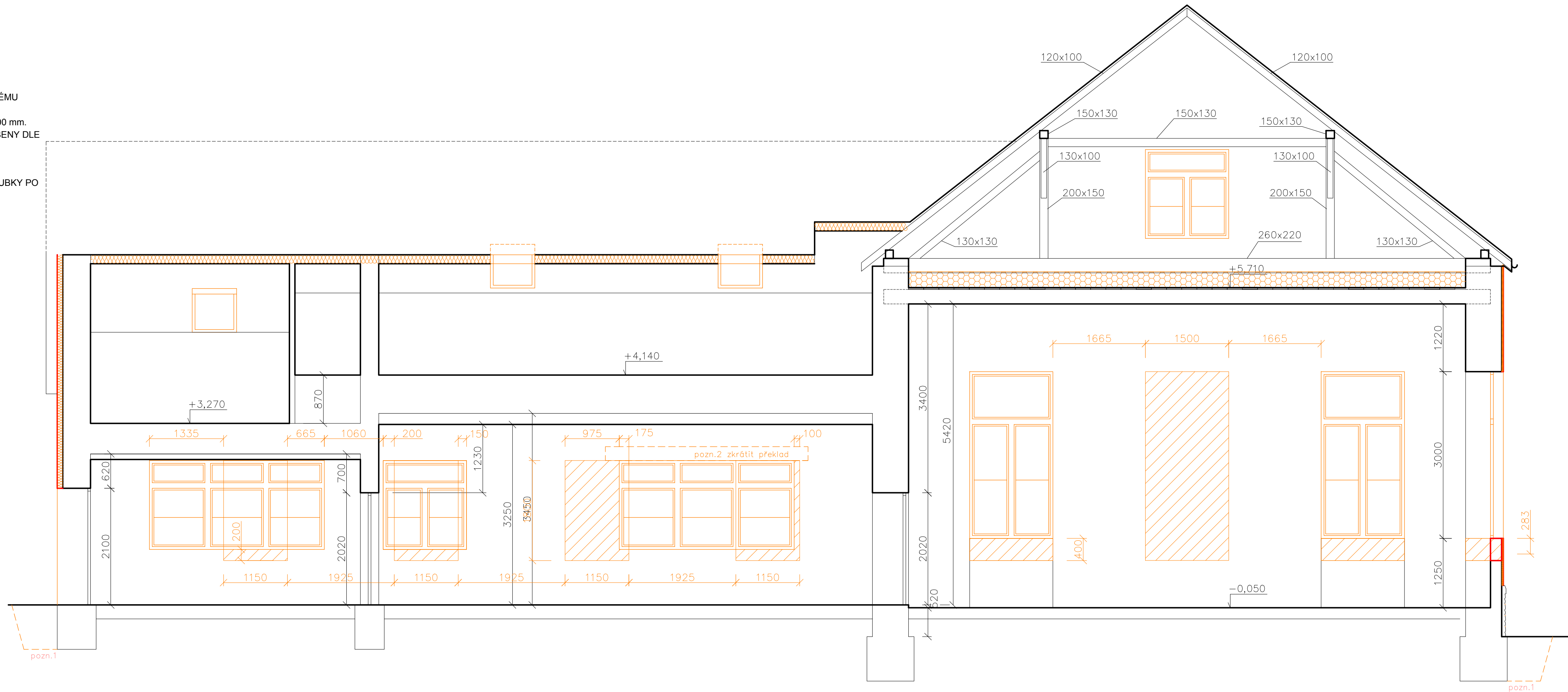
ŘEZ B-B
STÁVAJÍCÍ STAV / BOURACÍ PRÁCE

POZNÁMKA:

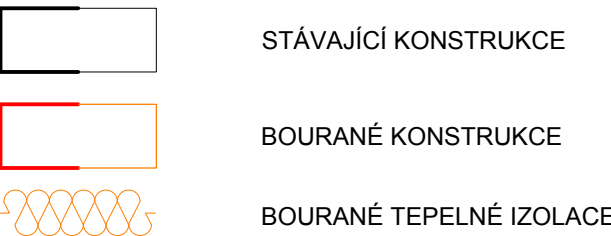
MŮŽE DOCHÁZET K JEDNOTLIVÝM ODCHÝLKÁM OPROTI ZAMĚŘENÉMU STÁVAJÍCÍMU STAVU.
V JEDNOTLIVÝCH MÍSTNOSTECH MŮŽE TATO ODCHÝLKA BÝT + - 100 mm.
DĚLKA A VÝŠKA JEDNOTLIVÝCH STUPŇŮ SE LIŠÍ - V PD PŘÍZPUSOBEНЫ DLE
NÁVAZNOSTI NA OSTATNÍ KONSTRUKCE.
NĚKTERÉ PROSTORY BYLY NEPŘÍSTUPNÉ

POZN.1 - PO OBVODU OBJEKTU ODKOPAT PÁS ŠÍŘKY 0,6m DO HLOUBKY PO ZÁKLADOVOU SPÁRU

POZN.2 - NAD OKNEM V JÍDELNĚ ZKRÁTIT PŘEKLAD



LEGENDA MATERIÁLŮ



BOURACÍ PRÁCE:

STÁVAJÍCÍ TEPELNÁ IZOLACE OBVODOVÉHO PLÁŠTĚ
VÝPLNĚ OTVORŮ
VENKOVNÍ SCHODIŠTĚ

název a místo stavby:

Společenský dům
Hodslavice č.4

..\\..\\logo\\logo jpeg do souborů.jp

k.ú. Hodslavice, parc. č.160

investor:
Obec Hodslavice
zástupce: Mgr. Pavla Adamcová, starostka obce

část: **D Dokumentace pro stavební povolení**

zodpovědný projektant :
Petr Mareček, ČKAIT 1103789

vypracoval :
Ing. Pavel Horák

stupeň dokumentace:
DSP

výkres:
ŘEZ B-B - STÁVAJÍCÍ STAV / BOURACÍ PRÁCE

měřítko:	datum:	formát:
1:50	LISTOPAD 2019	4xA4

číslo výkresu:

D 1.1.05